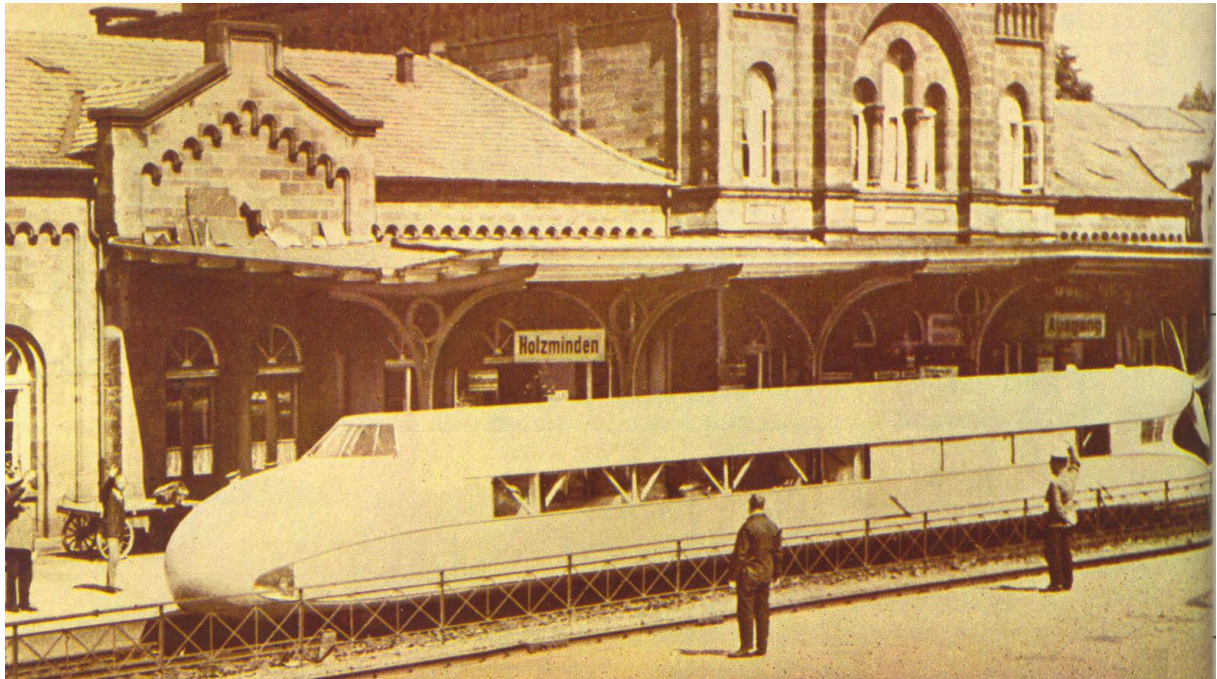


Railzeppelin



De volgens de plannen van Franz Kruckenberg onder regie van de „Flugbahn GmbH” gebouwde „Railzeppelin” bereikte bij de in het jaar 1931 gehouden betrouwbaarheidsritten snelheden tot 230 km/h. Dat was een wereldrecord. Hij werd aangedreven door een achterin aangebrachte BMW vliegtuigmotor van 600pk (450kw). De motor dreef een propeller aan.